

GRATULERER MED DIN NYE INNGLASSEDE BALKONG

Vi i Balco vil takke deg for at du valgte oss og ønske deg varmt velkommen til ditt nye uterom. For å få størst mulig utbytte av den nye balkongen, ber vi deg om å lese gjennom denne vedlikeholdsinformasjonen. Ved eierskifte ber vi deg om å overlevere denne bruksanvisningen til den nye eieren.

Rengjøring av nedre skinneprofil

Innglassingens nedre skinneprofil drenerer vannet gjennom dreneringshull i profilbunnen. Skinner, spor og dreneringshull kan med fordel støvsuges eller rengjøres med for eksempel en klut. Ved ytterstolpene er det dessuten renseplugger som kan fjernes med en skrutrekker eller kniv hvis de må renses for smuss.

Rengjøring av glass

Glassene skal rengjøres som vanlige vinduer, dvs. enten med vann eller vindusrengjøringsmiddel. Ikke bruk alkaliske rengjøringsmidler.

Rengjøring av aluminium og laminat (fyllingsplate)

Rengjøringen skal skje ved hjelp av såpe, oppvaskmiddel eller et lignende rengjøringsmiddel. Fortynnede løsemidler skal ikke brukes fordi slike midler kan gi skader på laminat og lakkerte profiler. Det eneste løsemidlet som kan brukes, er rødsprit, men også dette skal brukes med forsiktighet.

Rengjøring av balkonggulvet

Balkonggulvet kan rengjøres med vanlig rengjøringsmiddel, f.eks. såpe eller lignende. Teppet kan rengjøres som et vanlig gulvteppe, hvis man ønsker å støvsuge med en vanlig støvsuger må man forsikre seg om at det ikke finnes vann på gulvet da dette kan ødelegge støvsugeren.

Utskifting av glass, laminat (fyllingsplate)

Utskifting av ovenstående og andre deler skal overlates til autoriserte fagpersoner.

Rullgardiner

Rullgardin kan bare monteres i innglassingspartier og kun av autorisert personell. De heises opp og ned ved hjelp av snoren. Rullgardinen skal være tørr når den rulles opp og bør også være oppullet ved lufting. Bruk en fuktig klut til rengjøring.

Ugunstige værforhold

I forbindelse med ugunstige værforhold som sterk vind i kombinasjon med regn eller snø, kan det hende at noe vann eller snø trenger inn.

Dette har imidlertid ingen skadelig effekt på materialene. Om temperaturen blir så lav at vann rundt vinduene fryser, bør du ikke skyve på vinduene siden det kan føre til skade på vinduernes børstelister.

Kondens

Balkonginnglassingens selvventilerende konstruksjon innebærer at glasset skal være fritt for kondens. Under enkelte ugunstige værforhold kan en viss kondens imidlertid oppstå. Da kan du åpne et av endevinduene litt for å slippe ut den fuktige luften.

Det skal ikke bores hull i elementene!

Siden vann dreneres vekk i profilene, kan boring av hull føre til vannlekkasje.

Ikke dekk til luftespalten!

Luftespalten mellom innglassingselementene og taket sørger for god ventilasjon og kontinuerlig lufttilførsel til bygningens ventilasjonssystem og må derfor ikke tildekkes.

Oppheng av lamper o.l.

Om det skal monteres lamper eller lignende på balkongen, skal dette gjøres på veggen inn mot leiligheten og ikke i taket på balkongen, siden taket består av et betong- eller sandwichelement som det ikke må bores hull i.

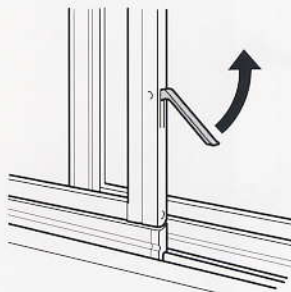
Oppheng av markiser

Markiser skal kun monteres av Balco-godkjent personale. Opphenging av markiser forutsetter at innglassingselementene er klargjort for montering av markiser.

Eventuelle skader

Hvis det skulle oppstå skade på balkongen, kontakter du styret som har anvisninger for utbedring av fargeskader og lignende. Ved større skader skal styret ta kontakt med leverandøren.

SLIK ÅPNER DU ET VINDU

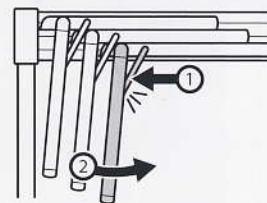


- ① Løft håndtaket helt opp, og trekk deretter håndtaket mot deg.



- ② Når du vil lukke vinduet, fører du håndtaket tilbake i utgangsposisjonen og feller det ned.

Ekstraustyr

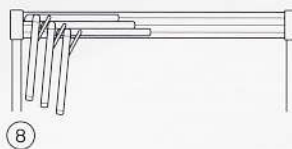
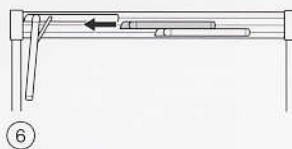
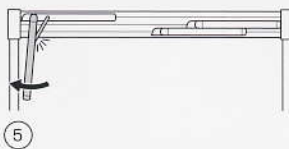
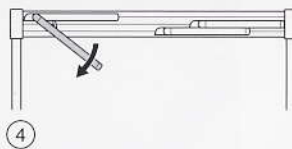


Hvis vinduet har ventilasjonsbeslag, stenger du vinduet ved å trykke lett fra siden på beslaget, føre vinduet tilbake til utgangsposisjon og felle ned håndtaket.

FOR MAKSIMAL ÅPNING

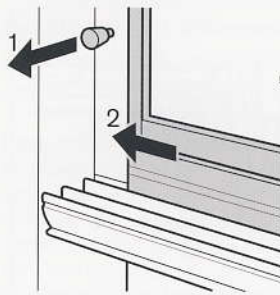
Beskrivelsen gjelder for åpning der håndtaket sitter på høyre side av vinduet. Bildene viser åpne-funksjonen sett ovenfra.

- ③ Skyv vinduet på den ytterste skinnen mot venstre og resten av vinduene mot høyre.
- ④ Åpne deretter vinduet i henhold til bilde 1 og 2 ovenfor.
- ⑤ Hvis vinduet har ventilasjonsbeslag, åpner du det så mye som mulig slik at beslaget låser vinduet i åpen stilling.
- ⑥ Skyv deretter neste vindu fra høyre til venstre.
- ⑦ Åpne vinduet i henhold til beskrivelsen over.
- ⑧ Gjenta ovennevnte til samtlige vinduer er åpnet.

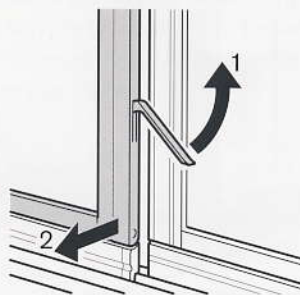


Hvis håndtaket er plassert på venstre side av vinduet, skal det ytterste vinduet skyves mot høyre og resten av vinduene mot venstre. Følg deretter samme fremgangsmåte for maksimal åpning som beskrevet ovenfor.

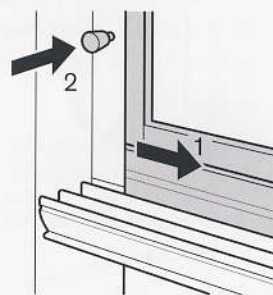
NÅR DET KUN ER TO RUTER I INNGLASSINGEN GJØR DU SLIK



- ① Trekk ut tappen (1) ved venstre vindu, og skyv deretter vinduet helt til venstre (2).



- ② Løft håndtaket (1), og åpne vinduet ved å trekke det mot deg (2). Hvis du vil åpne høyre vindu, repeterer du trinn 1, men skyver i stedet vinduet helt til høyre.



- ③ Vinduene lukkes i omvendt rekkefølge. Høyre vindu skyves lett til venstre (1) slik at tappen låses (2). Venstre vindu skyves lett til høyre.

Sverige (HK)

Balco AB
Älgvägen 4
352 45 Växjö
Telefon +46 470 53 30 00
Faks +46 470 53 30 97
balco@balco.se
www.balco.se

Tyskland

Balco GmbH
Schönefelder Chaussee 233
125 24 Berlin
Telefon +49 30 634 998 25
Faks +49 30 634 998 24
balco@balco.de
www.balco.de

Norge

Balco AS
Sandstuveien 60A
1184 Oslo
Telefon +47 23 38 12 00
Faks +47 23 38 12 01
balco@balco.no
www.balco.no

England

Balco Balcony Systems Ltd
136 Tuffley Avenue
Gloucester, GL1 5NS
Telefon +44 1452 559 404
Faks +44 1452 559 404
balco@balcouk.com
www.balcouk.com

Danmark

Balco AS
Industriholmen 15 B
2650 Hvidovre
Telefon +45 57 83 13 50
Faks +45 57 83 43 50
balco@balco.dk
www.balco.dk